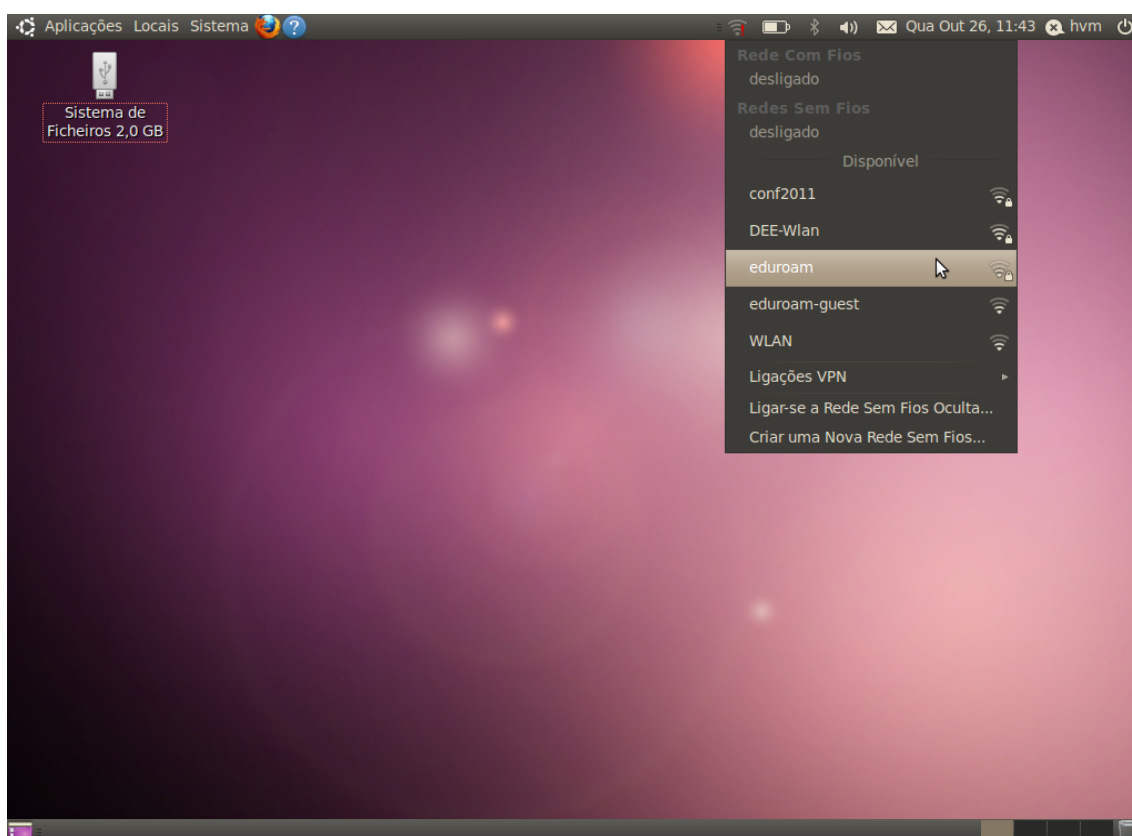
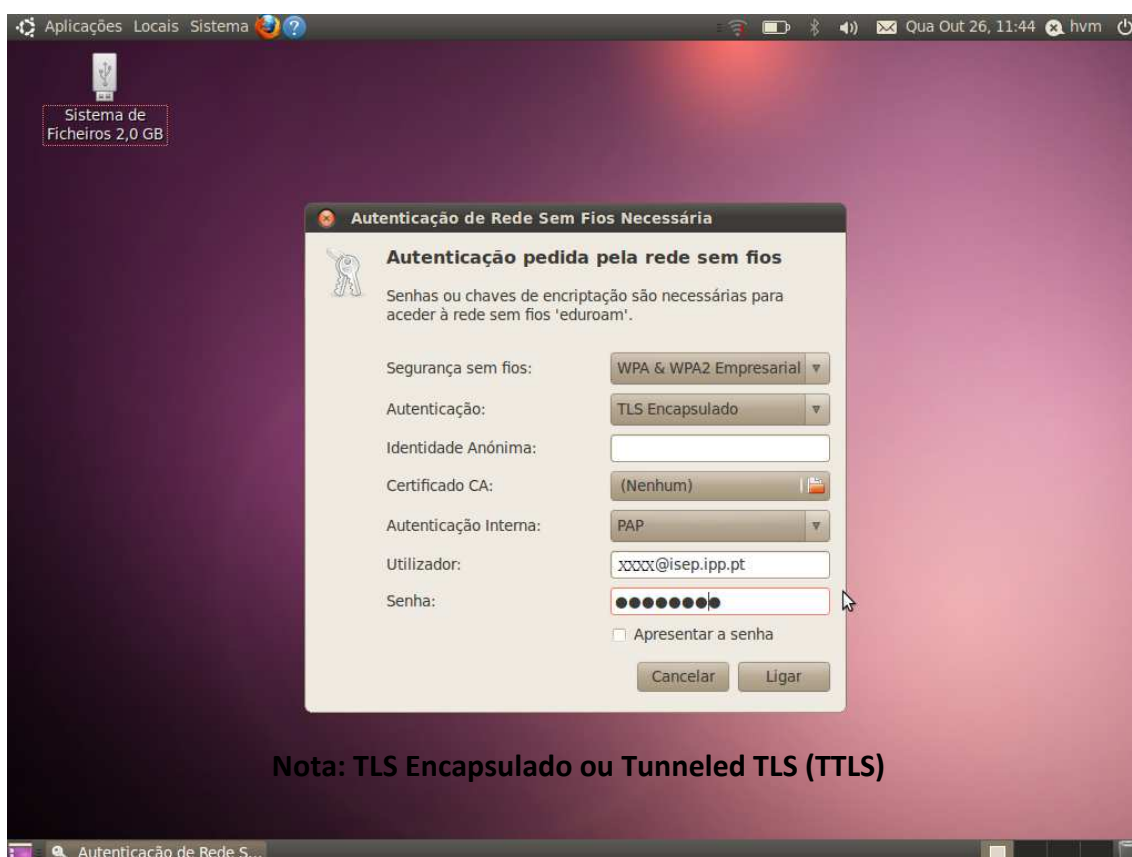


CONFIGURAR A EDUROAM EM UBUNTU

Tendo a rede eduroam ao alcance do portátil, escolha-a de entre as redes disponíveis.

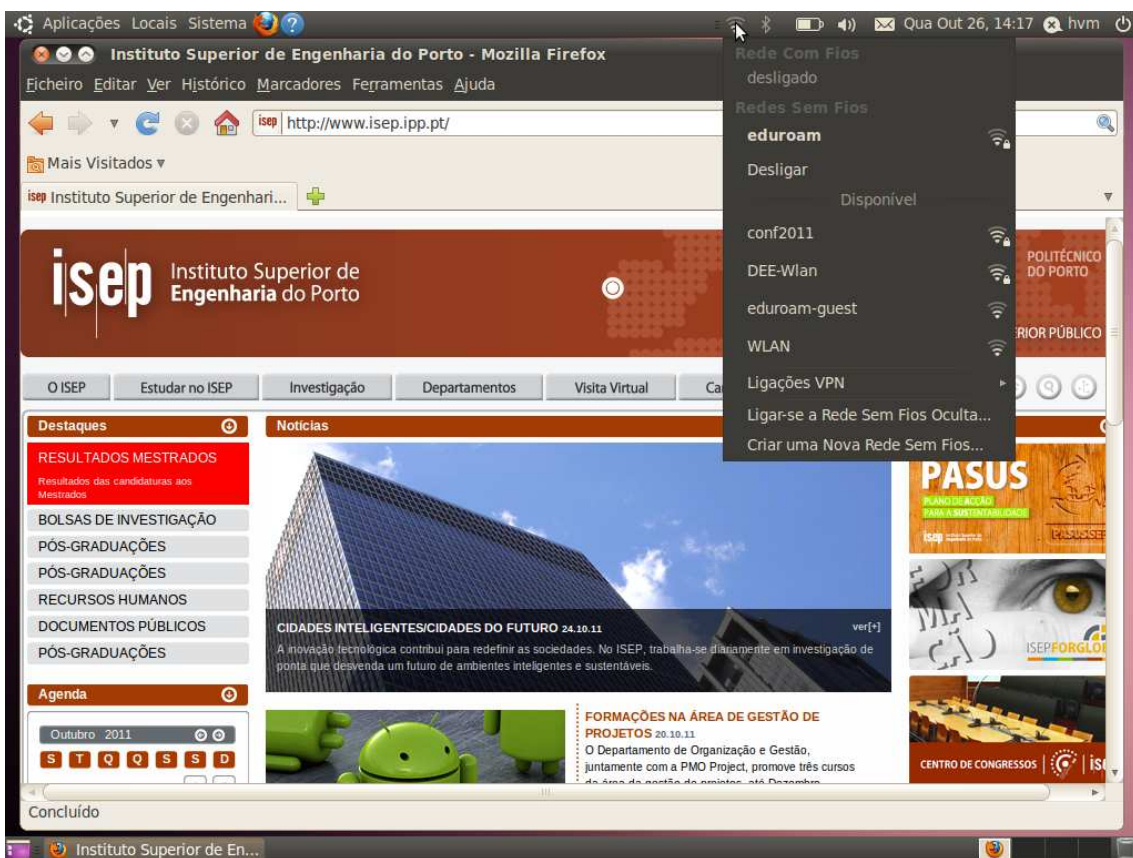
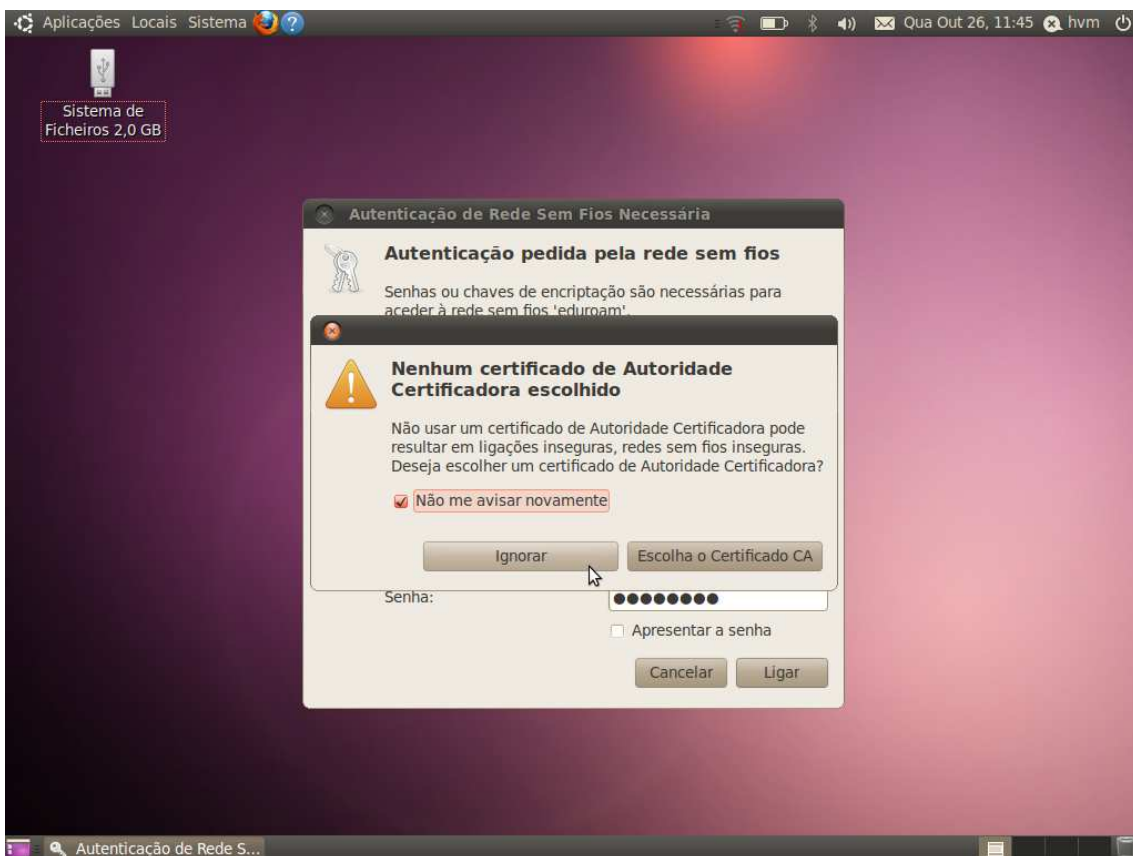


O **utilizador** é o endereço de email do ISEP, a **senha** é a mesma de acesso ao portal do ISEP.



Nota: TLS Encapsulado ou Tunneled TLS (TTLS)

Quando pedir o certificado seleccione **Não avisar novamente** e **Ignorar**.



Tutorial por UAE-DEE